

— MOBILE ARBEITSPLÄTZE —

PROFESSIONELLE Fahrzeugeinrichtung



SYSTEM
EDSTRÖM

SYSTEM
EDSTRÖM



MOBILE ARBEITSPLÄTZE

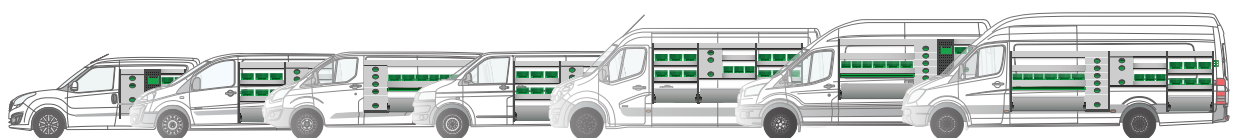


Bitte scannen Sie diesen Code für Preisinformationen.

Weitere Produkte: www.systemedstrom.com
Wir wenden die Verkaufsbedingungen gemäß LCV14 an.

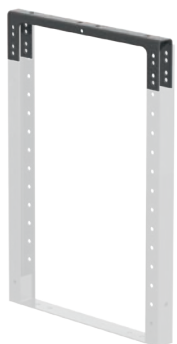
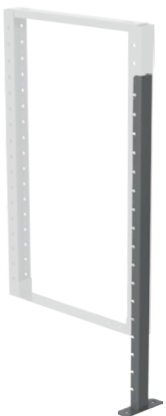
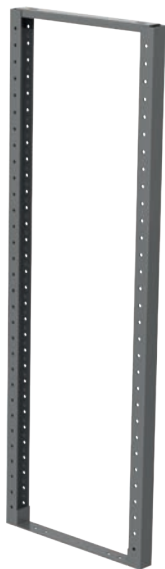


FLEXIBEL
CRASHGETESTET
MADE IN SWEDEN
BIS ZU FÜNF JAHRE GARANTIE
ÜBERZEUGENDES PREIS-LEISTUNGS-VERHÄLTNIS
ÜBER 60 JAHRE ERFAHRUNG





300 mm - 2005 & 2007
470 mm - 2019 & 2021



Regalseitenstützen

Tiefe	Breite	Höhe	Kg	Art.Nr
300	31	505	1,2	2000
300	31	670	1,5	2002
300	31	890	1,9	2004
300	31	505/890	1,7	2005
300	31	1000	2,1	2006
300	31	670/1000	1,9	2007
300	31	1220	2,6	2008
300	31	1440	3,2	2010
470	31	505	1,4	2012
470	31	670	1,7	2014
470	31	825	2,0	2016
470	31	890	2,1	2018
470	31	505/890	1,9	2019
470	31	1000	2,3	2020
470	31	670/1000	2,1	2021
470	31	1220	2,9	2022
470	31	1440	3,5	2024

Regalseitenstützen für Zwischenböden

Tiefe	Breite	Höhe	Kg	Art.Nr
300	31	190	0,8	2071
300	31	250	0,9	2076
300	31	360	1,1	2070
470	31	190	1,1	2073
470	31	250	1,1	2075
470	31	360	1,3	2072
650	31	190	1,4	2079
650	31	250	1,6	2078
650	31	360	1,8	2077

Verlängerungsfuß für Seitenstütze

Min. / Max. höhe	Höhe	Kg	Part.No
10 / 400	500	0,4	2090

Der Verlängerungsfuß wird in das Profil der Regalseitenstütze gesteckt und verschraubt.

Seitenstützenaufsatz

Tiefe	Breite	Höhe	Kg	Art.Nr
300	28	70	0,3	2084
470	28	70	0,4	2085

Wird eine Regalhöhe benötigt, die wir nicht im Sortiment haben, kann man eine Regalseitenstütze auf die gewünschte Höhe zuschneiden und den Seitenstützenaufsatz verwenden. An den Schnittkanten Rostschutz auftragen!

Aufsatz für Regalseitenstütze

Tiefe	Breite	Höhe	Tiefe oben	Kg	Art.Nr
300	31	185	160	0,7	2050
300	31	230	160	0,8	2052
300	31	290	160	0,9	2054
300	31	400	160	1,1	2056
470	31	185	300	1,0	2058
470	31	230	300	1,1	2060
470	31	290	300	1,2	2062
470	31	400	300	1,4	2064

Durch die zwei unterschiedlichen Winkel der Aufsätze kann die Wölbung des Fahrzeuges ausgeglichen werden.

Schubladensystem



Schubladen

Tiefe	Breite	Höhe	⇨	Kg	Art.Nr
300	302	110	105%	3,4	2331
300	302	220	105%	4,8	2332
300	392	110	105%	3,8	2341
300	392	220	105%	5,4	2342
300	392	165	105%	4,6	2343
300	605	110	105%	4,9	2361
300	605	220	105%	7,2	2362
300	784	110	105%	5,7	2371
300	784	220	105%	7,2	2372
470	302	110	105%	4,7	2431
470	302	220	105%	6,5	2432
470	392	110	105%	5,2	2441
470	392	220	105%	7,2	2442
470	392	165	105%	6,3	2443
470	605	110	105%	6,4	2461
470	605	220	105%	9,1	2462
470	784	110	105%	7,8	2471
470	784	220	105%	10,9	2472

Sie können unsere Schubladen zu einem Satz kombinieren und für Ihre Ansprüche optimieren. Jede Schublade wird mit einer 3-mm dicken Schaumstoffeinlage geliefert.

Traglast 60 kg gleichmäßig verteilte Last.





Abdeckplatten

Tiefe	Breite	Höhe	Kg	Art.Nr
300	302	1	0,7	2533
300	392	1	0,9	2534
300	605	1	1,5	2536
470	302	1	1,1	2543
470	392	1	1,5	2544
470	605	1	2,3	2546

Sockel

Tiefe	Breite	Höhe	Kg	Art.Nr
300	302	55	0,7	2633
300	392	55	0,8	2634
300	605	55	1,1	2636
470	302	55	0,9	2643
470	392	55	1,0	2644
470	392	120	2,0	2645
470	605	55	1,1	2646

Für 784 mm breite Schubladen werden 2 Sockel mit einer Breite von 392 mm verwendet.



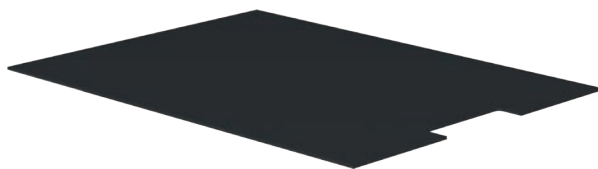
Schubladeneinsätze

Tiefe	Breite	Höhe	Kg	Art.Nr
300	127	70	0,2	3001
300	172	70	0,3	3003
470	127	70	0,4	3005
470	172	70	0,4	3007

Schubladeneinsätze können durch dazugehörige Unterteiler optimal angepasst werden.

Auswahlhilfe Einsätze

Ladenbreite	Einsatzbreite	Ladenbreite	Einsatzbreite
302 mm	127 mm, 2 st	605 mm	127 mm, 3 st + 172 mm 1 st
392 mm	172 mm, 2 st	784 mm	127 mm, 3 st + 172 mm, 2 st



Schaumstoffeinlagen

Passend für	Dicke	Art.Nr
2331 & 2332	3	5233
2341, 2342 & 2343	3	5234
2361 & 2362	3	5236
2371 & 2372	3	5237
2431 & 2432	3	5243
2441, 2442 & 2443	3	5244
2461 & 2462	3	5246
2471 & 2472	3	5247

Schaumstoffeinlagen schützen Werkzeug und Ersatzteile und dienen gleichzeitig zur Geräuschdämmung. Im Lieferumfang der Schubladen enthalten.

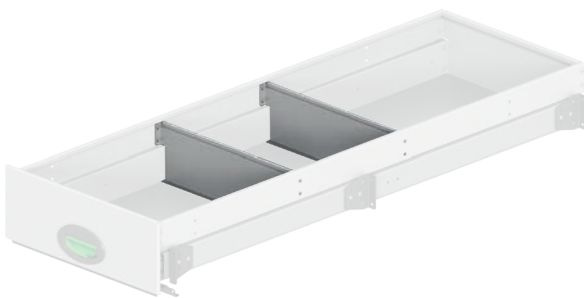




Ausziehbare Auflegewannen

Tiefe	Breite	Höhe	⇔	Kg	Art.Nr
268	846 (784)	165	90%	9,5	1921
268	846 (784)	220	90%	10,5	1922
268	846 (784)	360	90%	12,0	1923
268	1056 (997)	165	90%	11,5	1926
268	1056 (997)	220	90%	12,5	1927
268	1056 (997)	360	90%	14,0	1928
268	1238 (1176)	165	90%	13,5	1931
268	1238 (1176)	220	90%	14,5	1932
268	1238 (1176)	360	90%	16,0	1933
438	846 (784)	165	90%	11,5	1936
438	846 (784)	220	90%	12,5	1937
438	846 (784)	360	90%	14,0	1938
438	1056 (997)	165	90%	13,5	1941
438	1056 (997)	220	90%	14,5	1942
438	1056 (997)	360	90%	16,5	1943
438	1238 (1176)	165	90%	15,5	1946
438	1238 (1176)	220	90%	16,5	1947
438	1238 (1176)	360	90%	18,5	1948
616	846 (784)	165	90%	14,5	1900
616	846 (784)	220	90%	15,5	1901
616	846 (784)	360	90%	18,0	1902
616	1056 (997)	165	90%	17,0	1903
616	1056 (997)	220	90%	18,5	1904
616	1056 (997)	360	90%	20,5	1905
616	1238 (1176)	165	90%	20,0	1908
616	1238 (1176)	220	90%	21,0	1910
616	1238 (1176)	360	90%	23,5	1909

Traglast 100 kg gleichmäßig verteilte Last.



Trennbleche

Tiefe	Höhe	Kg	Art.Nr
268	165	0,3	2748
268	220	0,4	2749
268	360	0,5	2750
438	165	0,5	2745
438	220	0,6	2746
438	360	0,9	2747
616	165	0,6	2742
616	220	0,9	2743
616	360	1,2	2744

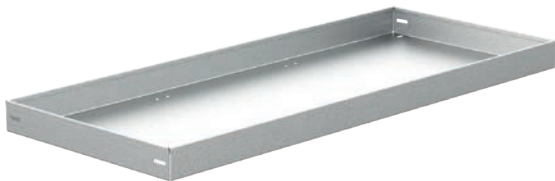
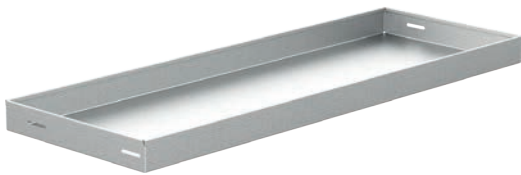


Abdeckung Ausziehrahmen

Tiefe	Höhe	Kg	Art.Nr
300	30	0,2	2087
470	30	0,2	2088

Damit lässt sich ein eventueller Abstand zwischen oberer Schublade und Regalseitenstütze abdecken.

Auflagewannen

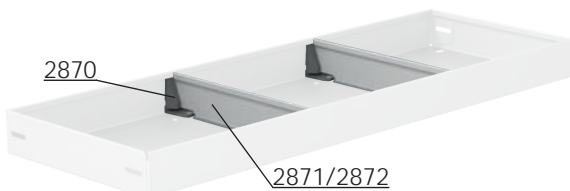


Tiefe	Breite	Gummimatten	Kg	Art.Nr
300	302	6600	1,1	1600
300	392	6602	1,3	1602
300	605	6604	1,9	1604
300	694	6606	2,1	1606
300	784	6608	2,3	1608
300	907	6610	3,5	1610
300	997	6612	3,7	1612
300	1086	6614	4,0	1614
300	1176	6616	4,3	1616
300	1210	6618	4,4	1618
300	1299	6620	4,8	1620
300	1389	6622	5,0	1622
300	1512	6624	5,4	1624
300	1568	6626	5,6	1626
300	1960	6632	9,5	1632
400	605	6554	2,9	1504
400	784	6558	3,6	1508
400	907	6560	4,0	1510
400	997	6562	4,4	1512
400	1176	6566	5,1	1516
400	1389	6572	6,0	1522
400	1568	6576	6,8	1526
470	302	6700	1,5	1700
470	392	6702	1,8	1702
470	605	6704	3,4	1704
470	694	6706	3,8	1706
470	784	6708	4,2	1708
470	907	6710	4,8	1710
470	997	6712	5,2	1712
470	1086	6714	5,6	1714
470	1176	6716	6,1	1716
470	1210	6718	6,1	1718
470	1299	6720	6,5	1720
470	1389	6722	6,9	1722
470	1512	6724	7,5	1724
470	1568	6726	8,0	1726
470	1960	6730	13,0	1730
160	784	6800	1,5	1800
160	997	6802	1,9	1802
160	1176	6804	2,2	1804
160	1389	6805	2,6	1805
160	1568	6806	2,9	1806
160	1160-2120	6803	4,3	1810

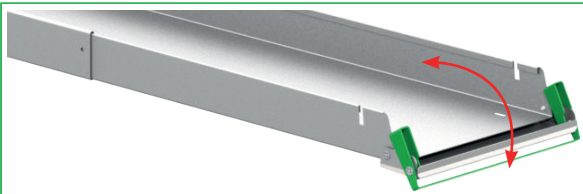
Höhe 65 mm. 400 mm tiefe Auflagewannen werden an 300 mm tiefe Regalseitenstützen montiert.

Traglast bei 300 - 1600 mm, 70 kg gleichmäßig verteilte Last.
 Traglast bei 1601 - 1960 mm, 50 kg gleichmäßig verteilte Last.
 Längenverstellbare Wannen 30 kg.

Trennbleche für Auflagewannen

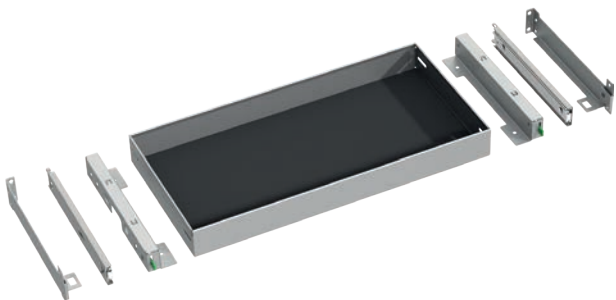


Tiefe	Höhe	Information	Kg	Art.Nr
-	61	Befestigungen / Paar	-	2870
300	61		0,2	2871
470	61		0,2	2872



Justierbare Aufgawannen mit Klappe

Tiefe	Breite	Gummimatten	Kg	Art.Nr
160	1830-3460	6807	9,3	1813
300	1830-3460	6640	13,5	1815



Kugellagersatz für Wannen

Tiefe	Höhe	⇔	Kg	Art.Nr
313	74	105%	2,5	2860
483	74	105%	3,8	2862

Indem man die Wanne in einen Kugellagersatz montiert, wird sie ausziehbar. Damit haben Sie mehr Wannen mit leichtem Zugriff.



Traglast 40 kg gleichmäßig verteilte Last.

Zuordnungsliste

Einrichtungsbreite	Breite der Wanne im Kugellagersatz
392 mm	302 mm
694 mm	605 mm
784 mm	694 mm
997 mm	907 mm
1086 mm	997 mm
1176 mm	1086 mm
1299 mm	1210 mm
1389 mm	1299 mm



Aufgawanne für Kabelrollen

Tiefe	Breite	Höhe	Kg	Art.Nr
300	784	114	3,0	1688
300	Trennblech, einzeln	100	0,2	1689

Inkl. ein verschiebbares Trennblech. Nutzlast: 30 kg bei gleichmäßig verteilter Last.

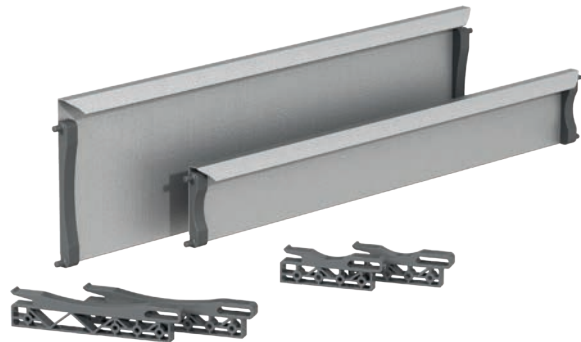


Klappfrontwannen

Tiefe	Breite	Gummimatten	Kg	Art.Nr
300	605	6604	2,6	3604
300	784	6608	3,2	3608
300	907	6610	3,5	3610
300	997	6612	4,0	3612
300	1176	6616	4,5	3616
470	605	6704	3,7	3704
470	784	6708	4,5	3708
470	907	6710	5,0	3710
470	997	6712	5,5	3712
470	1176	6716	6,3	3716

Höhe 90 + 27 mm.

Traglast 70 kg gleichmäßig verteilte Last.



Frontklappen

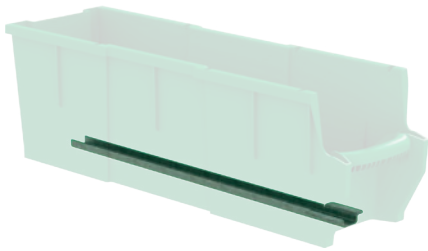
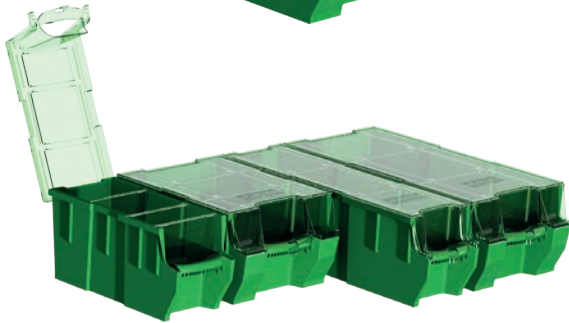
Tiefe	Breite	Höhe	Kg	Art.Nr
38	605	110	0,9	3804
38	605	220	1,5	3805
38	784	110	1,2	3808
38	784	220	1,9	3809
38	907	110	1,3	3810
38	907	220	2,0	3811
38	997	110	1,4	3812
38	997	220	2,3	3813
38	1176	110	1,7	3816
38	1176	220	2,7	3817
38	1210	220	2,5	3819
38	1389	220	2,8	3823
38	1568	220	3,1	3827

Frontklappen werden komplett mit Beschlägen geliefert.



Trennbleche für Klappfrontwannen

Tiefe	Höhe	Kg	Art.Nr
300	110	0,3	1990
300	220	0,5	1992
470	110	0,4	1994
470	220	0,8	1996



Kunststoffkästen

Tiefe	Breite	Höhe	Kg	Art.Nr
300	145	154	0,4	3050
300	235	154	0,5	3052
470	145	154	0,5	3055
470	235	154	0,5	3057

Transparenter Deckel für Kunststoffkästen

Tiefe	Breite	Passt	Kg	Art.Nr
300	150	3050	0,2	3060
300	240	3052	0,2	3062
470	150	3055	0,2	3065
470	240	3057	0,4	3067

Unterteiler für Kunststoffkästen

Breite	Höhe	Passt	Art.Nr
140	154	3050, 55	3070
230	154	3052, 57	3072

Kastenhalterung für Klappfrontwannen

Tiefe	Kg	Art.Nr
300	0,1	3081
470	0,2	3082

Die Kästen rasten in die Halterung ein und man benötigt bei mit Kästen gefüllten Klappfrontwannen keine Frontklappe.

Auswahlhilfe Kunststofflagerkästen

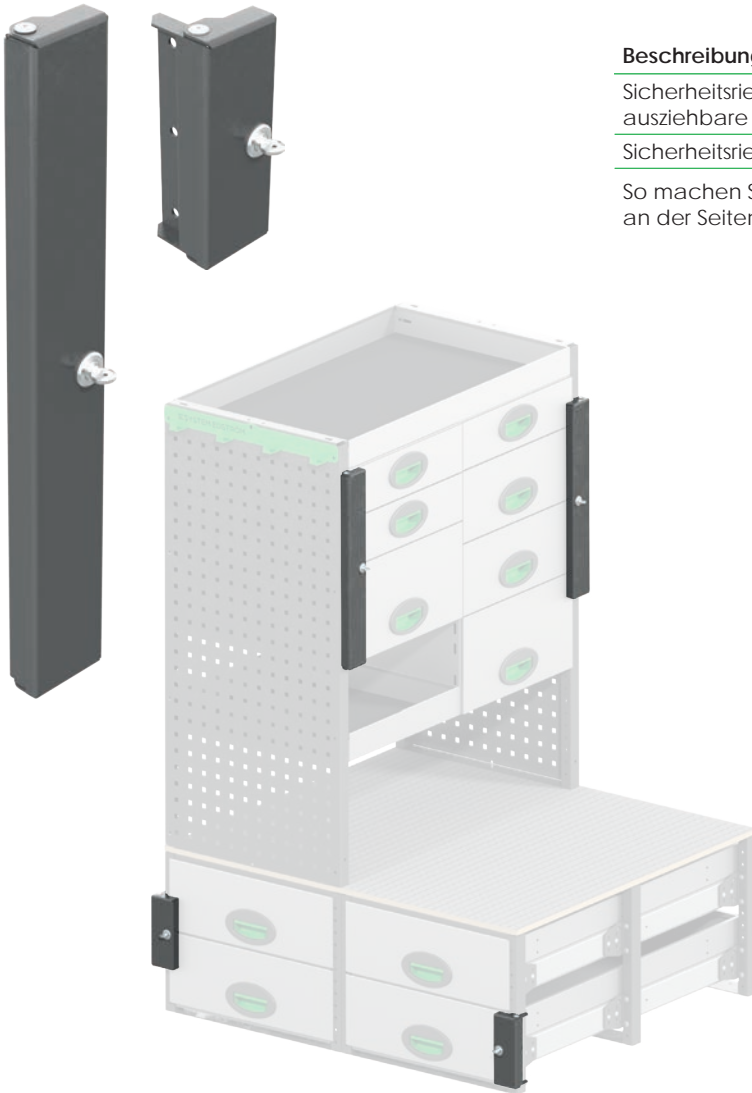
Wannenlänge	Auflagewannen		Klappfrontwannen mit Frontklappe		Klappfrontwannen ohne Frontklappe	
	145 mm	235 mm	145 mm	235 mm	145 mm	235 mm
302 mm	2					
392 mm	1	1				
605 mm	4		2	1	4	
694 mm	3	1				
784 mm	2	2		3	2	2
907 mm	6		4	1	6	
997 mm	5	1	6		5	1
1086 mm	4	2				
1176 mm	3	3	4	2	3	3
1210 mm		5				
1299 mm	7	1				
1389 mm	6	2				
1512 mm	10					
1568 mm	4	4				
1960 mm	5	5				



Sicherheitsriegel

Beschreibung	Höhe	Kg	Art.Nr
Sicherheitsriegel für ausziehbare Wannen	160	0,6	4392
Sicherheitsriegel für Schubladen	440	1,1	4393

So machen Sie Dieben das Leben schwer. Die Sicherheitsriegel werden an der Seitenstütze montiert.



Gummimatten für ausziehbare Auflegewannen

Abmessung	Passend für	Kg	Art.Nr
268 x 826	1921, 1922 & 1923	0,4	6930
268 x 1035	1926, 1927 & 1928	0,4	6932
268 x 1218	1931, 1932 & 1933	0,6	6934
438 x 826	1936, 1937 & 1938	0,6	6940
438 x 1035	1941, 1942 & 1943	0,8	6942
438 x 1218	1946, 1947 & 1948	0,8	6944
616 x 826	1900, 1901 & 1902	0,8	6918
616 x 1035	1903, 1904 & 1905	0,9	6919
616 x 1218	1908, 1909 & 1910	1,0	6920

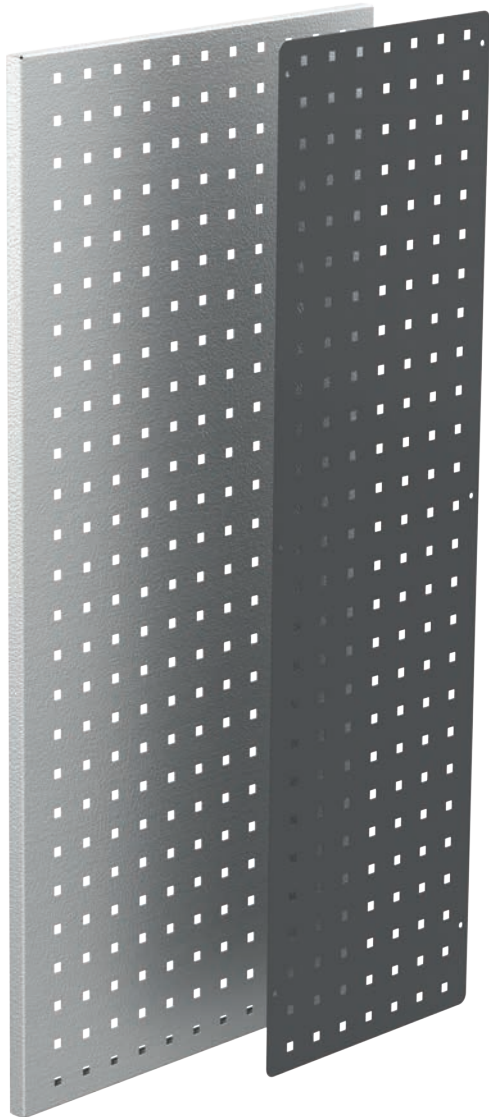


Gummimatten für Auflagewannen



Tiefe	Breite	Kg	Art.Nr
1400	*	5,6	5204
156	*	0,2	6599
156	780	0,2	6800
156	992	0,3	6802
156	1172	0,3	6804
156	1382	0,4	6805
156	1564	0,4	6806
156	2116	0,5	6803
156	3456	0,9	6807
298	298	0,1	6600
298	386	0,2	6602
298	598	0,3	6604
298	690	0,3	6606
298	778	0,4	6608
298	900	0,4	6610
298	990	0,4	6612
298	1080	0,4	6614
298	1170	0,5	6616
298	1202	0,5	6618
298	1292	0,6	6620
298	1382	0,6	6622
298	1504	0,6	6624
298	1562	0,6	6626
298	1953	0,8	6632
298	3456	1,5	6640
298	*	0,4	6699
404	600	0,3	6554
404	780	0,4	6558
404	900	0,5	6560
404	992	0,5	6562
404	1170	0,6	6566
404	1382	0,7	6572
404	1562	0,8	6576
404	*	0,5	6399
468	298	0,2	6700
468	386	0,3	6702
468	598	0,4	6704
468	688	0,5	6706
468	778	0,6	6708
468	900	0,7	6710
468	990	0,7	6712
468	1080	0,8	6714
468	1170	0,8	6716
468	1202	0,8	6718
468	1292	0,9	6720
468	1382	0,9	6722
468	1504	1,0	6724
468	1562	1,1	6726
468	1953	1,6	6730
468	*	0,8	6799

* Meterware. Eine komplette Rolle ist 10 m lang.
Die Bodenmatte (Art.Nr. 5204) ist geriffelt.



Lochblech, flach

Tiefe	Dicke	Höhe	Kg	Art.Nr
300	0,7	505	0,8	2100
300	0,7	670	1,0	2102
300	0,7	890	1,4	2104
300	0,7	1000	1,5	2106
300	0,7	1220	1,9	2108
300	0,7	1440	2,2	2110
470	0,9	505	1,5	2120
470	0,9	670	2,0	2122
470	0,9	825	2,5	2123
470	0,9	890	2,7	2124
470	0,9	1000	3,0	2126
470	0,9	1220	3,7	2128
470	0,9	1440	4,4	2130

Unsere Lochbleche haben eine 10 x 10 mm Vierkantlochung mit 37 mm Lochabstand (von Mitte zu Mitte).

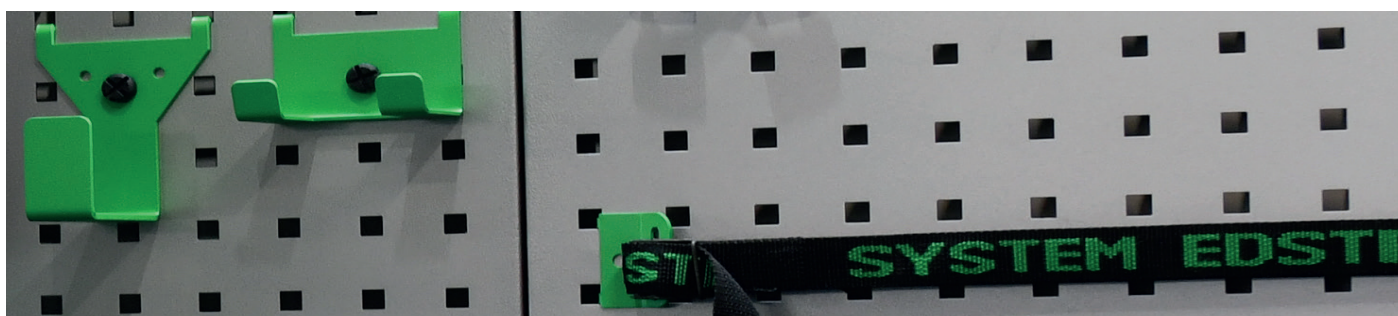
Lochplatte mit gebördeltem Rand

Tiefe	Dicke	Höhe	Kg	Art.Nr
150	20	1000	1,6	2178
300	20	670	2,1	2148
300	20	890	2,4	2150
300	20	1000	2,7	2152
300	20	1220	3,3	2154
392	20	890	3,0	2155
470	20	890	3,6	2156
470	20	1000	4,0	2158
470	20	1220	4,8	2160
500	20	1500	6,1	2162
700	20	900	5,2	2164
700	20	1250	6,7	2166
700	20	1480	8,3	2168
846	20	890	6,1	2163

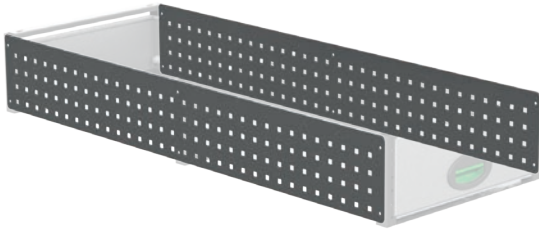


Ausziehbare Werkzeugtafel

Tiefe	Dicke	Höhe	Passt	Kg	Art.Nr
300	0,7	185	2050	0,3	2190
300	0,7	230	2052	0,3	2191
300	0,7	290	2054	0,3	2192
300	0,7	400	2056	0,5	2193
470	0,9	185	2058	0,5	2195
470	0,9	230	2060	0,6	2196
470	0,9	290	2062	0,7	2197
470	0,9	400	2064	1,0	2198

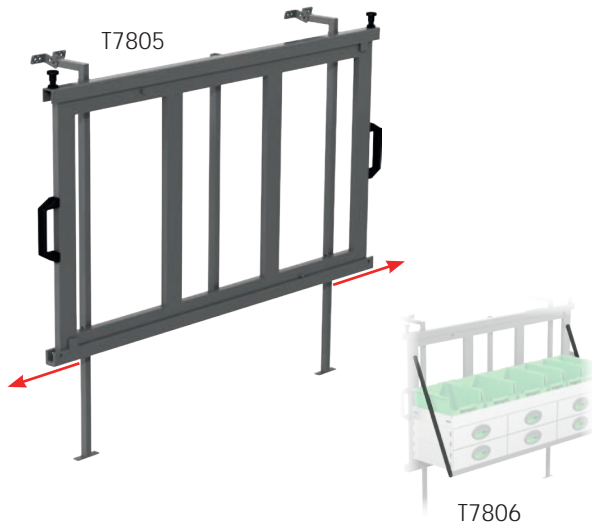


Lochbleche für ausziehbare Auflegewannen



Breite	Dicke	Höhe	Kg	Art.Nr
826	0,9	250	1,3	2182
1035	0,9	250	1,7	2183
1218	0,9	250	2,0	2184
826	0,9	360*	1,9	2185
1035	0,9	360*	2,4	2186
1218	0,9	360*	2,8	2187

*Die Lochbleche sind in der Mitte perforiert, für 190mm hohe Regalseitenstützen kann man das Blech in zwei Teile trennen, eins für jede Seite.



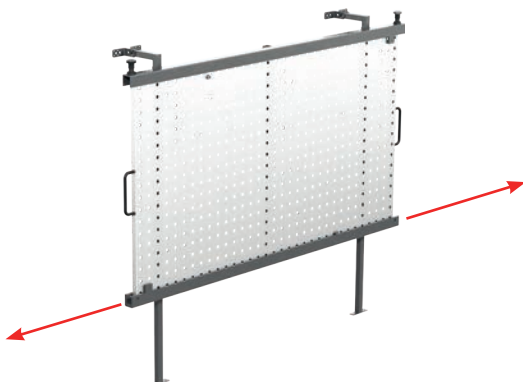
Ausziehrahmen

Tiefe	Breite	Höhe	↔	Kg	Art.Nr
230	1250	700	65%	17,0	T7805

Die Gesamthöhe kann je nach Bedarf und Platz mit Stützfüßen und oberen Befestigungen angepasst werden. Der Rahmen ist in beide Richtungen ausziehbar. Nutzlast 140 kg.

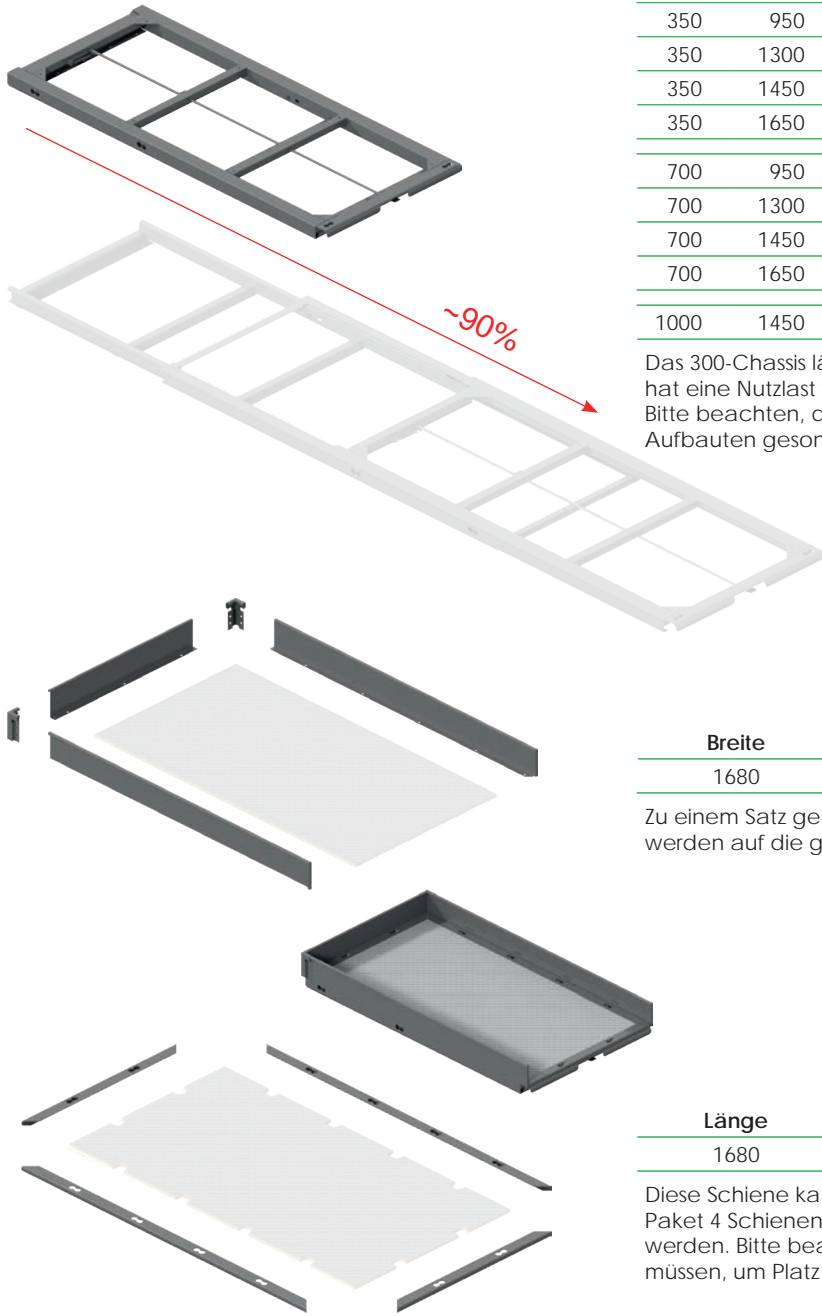
Kg	Art.Nr
0,5	T7806

Ausziehbare Werkzeug-Lochplatte



Tiefe	Breite	Höhe	↔	Kg	Art.Nr
230	1250	700	65%	23,5	T7800
230	1480	700	65%	15,1	T7801
230	1220	470	65%	11,6	T7803

Die Tafel ist in beide Richtungen ausziehbar. Nutzlast 125 kg. Die Gesamthöhe kann je nach Bedarf und Platz mit Stützfüßen und oberen Befestigungen angepasst werden.



Lastschlitten

300-Chassis

Breite	Länge	⇒	Höhe	Kg	Art.Nr
350	950	87%	75	20,9	8570
350	1300	90%	75	28,1	8571
350	1450	91%	75	30,9	8572
350	1650	92%	75	34,5	8573
700	950	87%	75	26,2	8574
700	1300	90%	75	34,8	8575
700	1450	91%	75	37,5	8576
700	1650	92%	75	41,2	8577
1000	1450	91%	75	43,3	8580

Das 300-Chassis lässt sich zu 90 Prozent seiner Länge ausziehen und hat eine Nutzlast von 300 kg bei verteilter Last. Bitte beachten, dass es sich um ein Chassis handelt, und die Aufbauten gesondert dazugewählt werden.

Rahmen

Breite	Höhe	Kg	Art.Nr
1680	110	6,3	8551

Zu einem Satz gehören 3 Schienen und 2 Eckstücke. Die Schienen werden auf die gewünschte Länge zugeschnitten.

LastöSENSCHIENE

Länge	Breite	Höhe	Kg	Art.Nr
1680	42	18	9,4	5906

Diese Schiene kann mit Airline-Lastösen verwendet werden. Pro Paket 4 Schienen, die auf die gewünschte Länge zugeschnitten werden. Bitte beachten, dass Sie Löcher in die Platte bohren müssen, um Platz für die Lastösen zu schaffen.

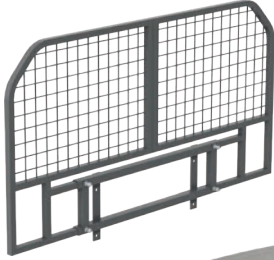


Lasteinsatz



Tiefe	Breite	Kg	Art.Nr
1500	950	34,5	T7709
Lastschutz, universell einsetzbar		-	T8393

Traglast: 190 kg



Werkzeugschubladen



Tiefe	Breite	Höhe	Kg	Art.Nr
300	1512	258	16,6	5034
300	1691	258	18,4	5035

Robuste Lagerung von schwerem Werkzeug.

Schränke und Spinde



2782

2784

2780

Tiefe	Breite	Höhe	Kg	Art.Nr
470	392	770	19,5	2780
300	302	1155	12,8	2782
470	392	1155	18,7	2784

Tür mit Links- oder Rechtsanschlag, der bei Bedarf unkompliziert geändert werden kann.
Bei 2780 sind zwei herausnehmbare Einlegeböden inbegriffen. 2780 hat zwei Haken, 2784 hat zwei Haken und eine Stange.

Innenraumbox



Tiefe	Breite	Höhe	Kg	Art.Nr
373	197	385	6,7	2920

Gasflaschenschrank



Tiefe	Breite	Höhe	Kg	Art.Nr
470	392	605	18,5	2918

Gasflaschenschrank mit abgedichteter Tür, Halterung für eine Flasche/Zylinder sowie ein herausnehmbarer Einlegeboden. Entlüftungrohr und Halterung für zwei Flaschen inbegriffen, müssen jedoch selbst montiert werden. Tür mit Links- oder Rechtsanschlag, der bei Bedarf unkompliziert geändert werden kann.



Werkzeugkoffer

Tiefe	Breite	Höhe	Kg	Art.Nr
297	354	82	1,6	6302

Der Koffer wird komplett mit Einsätzen geliefert. Falls Sie eine andere Einteilung wünschen, können Sie lose Einsätze nachkaufen.

Koffereinsätze

Tiefe	Breite	Höhe	Art.Nr
40	77	68	6317
81	77	68	6318
163	77	68	6319

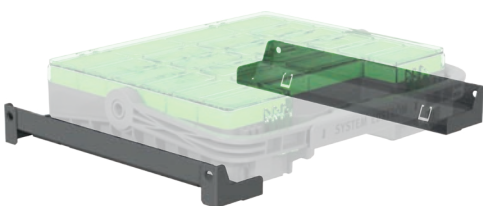
Passen auch für Körbe für Werkzeugtafeln, 4360 und 4362, S. 22.



Werkzeugkoffergehäuse

Tiefe	Breite	Höhe	⇒	Kg	Art.Nr
300	392	110	100%	2,5	6300

Ermöglicht es, einen oder mehrere Werkzeugkoffer in einem Schubladenschrank aufzubewahren.

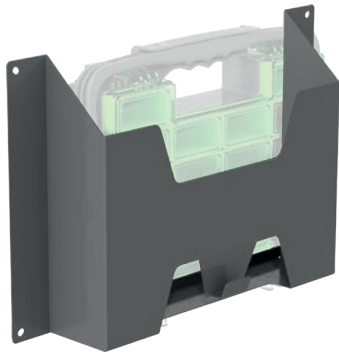


Kofferschienen

Tiefe	Kg	Art.Nr
300	0,5	6305
470	0,7	6306

Mit dieser unkomplizierten Lösung kann man den Koffer einfach in den Aufbauten verwahren.

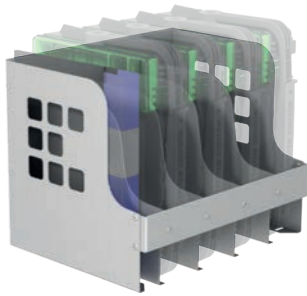




Kofferkonsole

Tiefe	Breite	Höhe	Kg	Art.Nr
86	565	295	1,4	6307

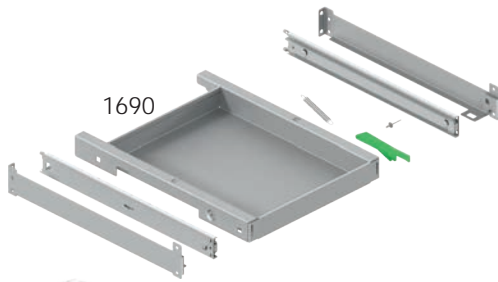
Die Konsole wird an einer Regalseitenstütze montiert und kann eine Vierteldrehung gedreht werden, wodurch sie für Einrichtungen mit Breiten von sowohl 300 mm als auch 470 mm geeignet ist.



Werkzeugkoffer/Aktengestell

Tiefe	Breite	Höhe	Kg	Art.Nr
304	383	299	4,4	6308

Bietet Platz für bis zu vier Koffer und einen Aktenordner.



Werkzeugkofferverwahrung

Tiefe	Information	Kg	Art.Nr
300	Obere Aufgawanne 446 mm	1,9	1686
470	Werkzeugkofferwanne 392 mm	4,3	1690
300	Schiene (Systainer)	0,4	2305
470	Schiene (Essve)	1,6	2310

Zur einfachen Verwahrung von Systainer-Werkzeugkoffern wird eine obere Aufgawanne 1686 mit Schienen 2305 verwendet.

Die Werkzeugkofferwanne (1690) passt für Einrichtungen mit 470 mm Tiefe und 392 mm Breite. Auch für ähnliche Werkzeugkoffer (Breite x Tiefe 396 x 296 mm) geeignet. Bitte beachten, dass diese Koffer nicht in unserem Sortiment erhältlich sind.

Schiene 2310 ist für Essve-Werkzeugkoffer entwickelt worden und passt für Einrichtungen mit 470 mm Tiefe und 605 mm Breite.





Wir ker
mobile

A photograph of a lush green forest. In the foreground, the rear of a dark-colored car is visible, with its trunk open. The car is parked on a paved surface. The forest consists of tall, thin trees with dense green foliage. Sunlight filters through the leaves, creating a dappled light effect. The overall scene is peaceful and natural.

nnen uns aus mit
n Arbeitsplätzen.



Schraubstock

Tiefe	Breite	Höhe	Kg	Art.Nr
360	135	140	10,3	5004

Unser geschmiedeter Schraubstock wird komplett mit Rohrbacken und drehbarer Platte geliefert.
Maximalöffnung 140 mm. Schlagfläche 45 x 63 mm.



Ausziehbarer Schraubstockhalter

Tiefe	Breite	Höhe	⇔	Kg	Art.Nr
1110	210	195	600 mm	9,4	5012
1110	210	80	8,9	5013	

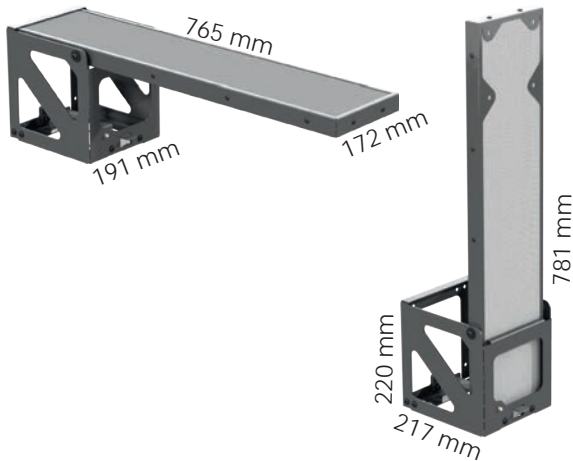
Plattenmaß 170 x 158 mm. Inkl. Schutz 2950 (siehe unten).



Extendable Vice Holder/Bench

Tiefe	Breite	Höhe	⇔	Kg	Art.Nr
300	1003	73	700	5,5	2730
470	1003	73	700	6,2	2731

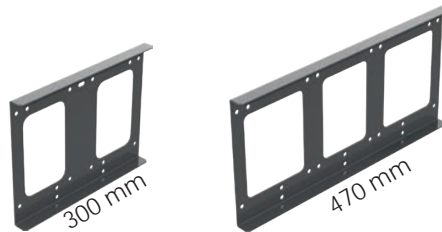
Kann gedreht und sowohl links als auch rechts montiert werden.
Die Platte besteht aus glasfaserverstärktem Polypropylen. Für Regalseitenstützen 784 mm und länger geeignet.



Foldable Vice Holder/Bench

Beschreibung	Tiefe	Höhe	Kg	Art.Nr
Halter	-	-	4,2	2728
Regalseitenstütze 300	25	223	0,8	2725
Regalseitenstütze 470	25	223	1,2	2726

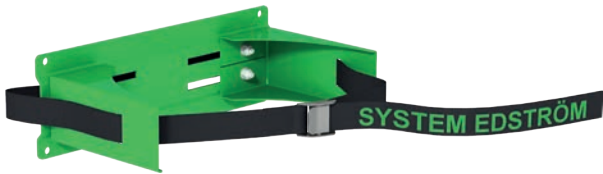
Platte aus glasfaserverstärktem Polypropylen.



Zubehör Schraubstockhalter

Beschreibung	Kg	Art.Nr
Abdeckung, enthalten bei 5012 und 5013	1,1	2950
Verstellbare Bodenstütze, 520–800 mm	1,9	2954

Bodenstütze (2952) passend für 2724, 5012 und 5013.
Die Distanzplatte (5027) ist bei höheren Ladekante nützlich.



Gasflaschenhalter, verstellbar

Tiefe	Breite	Höhe	Gasflasche Ø	Kg	Art.Nr
150	300	97	< 300	0,9	2910

Flüssiggas P6 (kann nach Änderung mit Flaschen mit Ø 320 mm verwendet werden). Kann auch für Kältemittelflaschen verwendet werden.



Gasflaschenhalter, einfach

Tiefe	Breite	Höhe	Gasflasche Ø	Kg	Art.Nr
70	300	200	< 300	0,8	2912

Flüssiggas P6. Kann auch für Kältemittelflaschen verwendet werden.



Gasflaschenhalter, doppelt

Tiefe	Breite	Höhe	Gasflasche Ø	Kg	Art.Nr
95	300	200	145	1,3	2913

Für 5 kg Acetylen und Sauerstoff geeignet.



Gasflaschenhalter, Wanne

Tiefe	Breite	Höhe	Kg	Art.Nr
300	306	500	6,3	2914

Flüssiggas P6 oder 2mal 5 kg Acetylen und Sauerstoff. Halterung für Doppelflaschen inbegriffen.



Gasflaschenhalter, Wandmontage

Tiefe	Breite	Höhe	Gasflasche Ø	Kg	Art.Nr
300	450	820	205	5,8	2916

Acetylen und Sauerstoff (AGA A21 und O20 bzw. entsprechendes Produkt).



Koffer-/Pakethalterung

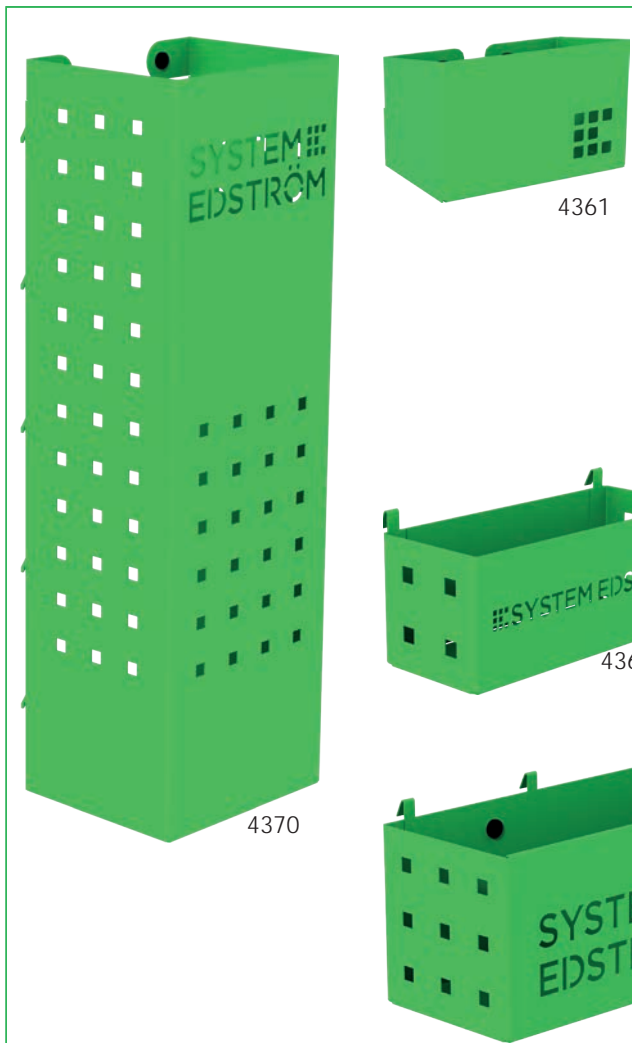
Tiefe	Länge	Höhe	Kg	Art.Nr
220	1568	195	2,0	2935
-	-	-	0,6	2936

So können Sie Lasten, wie z. B. Maschinen- und Werkzeugkoffer, sicher verstauen und fixieren. In 1568 mm Länge erhältlich, kann bei Bedarf gekappt werden. Ein zusätzlicher Bügel (2936) sorgt für noch mehr Flexibilität.



Schlauch-/Kabelhalter

Tiefe	Breite	Höhe	Kg	Art.Nr
79	267	168	0,5	4077
135	110	85	0,3	4080



Körbe für Werkzeugtafeln

Tiefe	Breite	Höhe	Kg	Art.Nr
82	200	80	0,5	4360
62	100	64	0,1	4361
82	285	102	0,8	4362
122	455	122	1,5	4364
153	179	575	3,0	4370

Eine Reihe Körbe, die (fast) jedes Verwahrungsproblem lösen. Unsere Koffereinsätze, S. 16, passen in 4360 und 4362. Perfekt für Kleinteile ohne gesonderten Platz. Die Einsätze müssen separat bestellt werden.

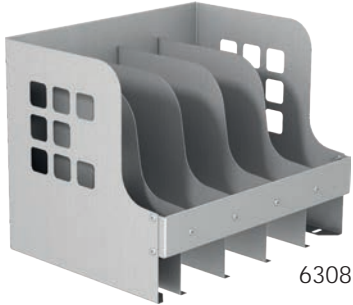
Aktengestelle



4368



4359



6308

Tiefe	Breite	Höhe	Kg	Art.Nr
21/31	65	79		4359
34/69	231	210	0,6	4368
304	383	299	4,4	6308

Nicht alles ist digital. Hier kann man Ordner, Broschüren, usw. verwahren. Aktengestell 6308 wird in eine Auflagewanne gestellt. Es passen mehrere Ordner und unsere Koffer (S.16). 4359 eignet sich hervorragend zur Aufbewahrung von Visitenkarten.

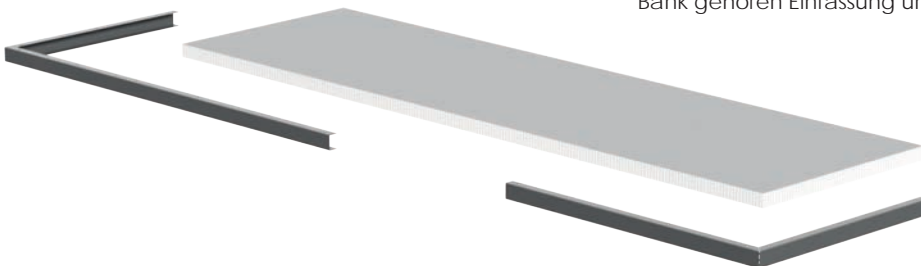
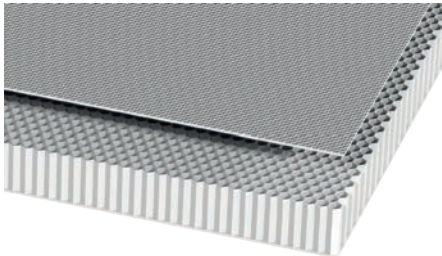
Einstiegsgriff



Tiefe	Breite	Höhe	Ø	Art.Nr
77	30	275	27	4390

Der Griff wird an einer Regalseitenstütze oder direkt am Fahrzeugchassis montiert.

Werkbänke



Tiefe	Breite	Dicke	Kg	Art.Nr
492	1300	30	6,4	6052
492	1700	30	8,3	6054
492	2100	30	10,1	6056
Schraubanker				7185

Die Platte besteht für maximale Festigkeit aus glasfaserverstärktem Polypropylen mit einem wabenartigen Kern. Zum Lieferumfang der Bank gehören Einfassung und Schraubanker (nicht montiert).





Universalhaken

Tiefe	Breite	Höhe	Art.Nr
50	50	88	4355

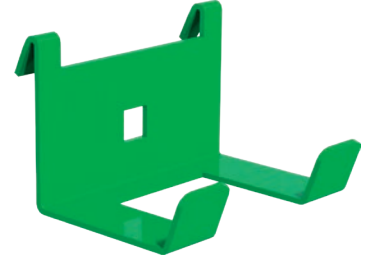
2er-Packung



Universalhaken

Tiefe	Breite	Höhe	Art.Nr
85	80	100	4356

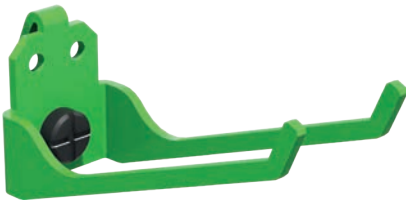
Einzeln erhältlich.



Universalhaken

Tiefe	Breite	Höhe	Art.Nr
61	83	55	4357

Einzeln erhältlich.



Gewinkelter Doppelhaken

Tiefe	Breite	Höhe	Art.Nr
111	40	48	4340

Einzeln erhältlich.



Kleiderhaken 300

Tiefe	Breite	Höhe	Art.Nr
31	295	40	2706

Einzeln erhältlich.



Kleiderhaken 470

Tiefe	Breite	Höhe	Art.Nr
31	465	40	2708

Einzeln erhältlich.



Ringhaken

Ø	Art.Nr
60	4314
80	4315

5er-Packung



Gummiklemme

Ø	Art.Nr
25	4325
38	4326

5er-Packung



Dokumentenklemme

Width	Art.Nr
60	4330

5er-Packung



Schlagschrauberhalterung

Tiefe	Breite	Höhe	Art.Nr
72	80	140	4380

Einzeln erhältlich.



Batteriehalterung

Tiefe	Breite	Höhe	Art.Nr
63	91	103	4381

Einzeln erhältlich.



Werkzeughalterung

Tiefe	Breite	Höhe	Art.Nr
81	285	150	4375

Einzeln erhältlich.



Dosenhalter

Tiefe	Breite	Höhe	Art.Nr
90	286	150	4348

Einzeln erhältlich.



Dosenhalter

Tiefe	Breite	Höhe	Art.Nr
66	194	123	4349

Einzeln erhältlich.



Sprühdosenhalter

Tiefe	Breite	Höhe	Art.Nr
72	75	125	4351

Einzeln erhältlich.



Dosenhalter

Tiefe	Breite	Höhe	Art.Nr
65	75	88	4352

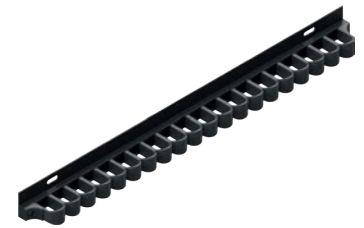
Einzeln erhältlich.



Dosenhalter

Tiefe	Breite	Höhe	Art.Nr
77	76	190	4358

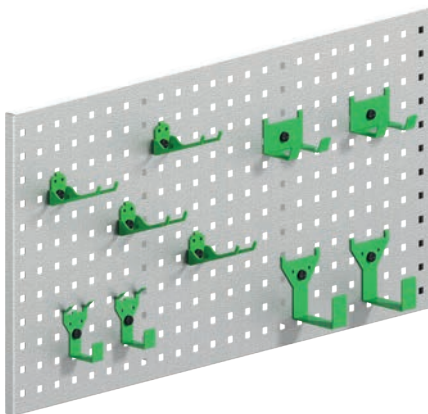
Einzeln erhältlich.



Klemmleiste

Tiefe	Breite	Höhe	Art.Nr
91	103	63	4354

Einzeln erhältlich.



Hakensatz

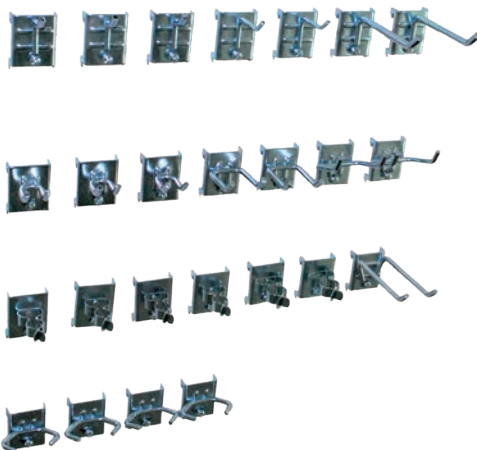
Anzahl Teile	Art.Nr
9 + 9	F11004



Verriegelung für Lochbleche

Art.Nr
5686

Einzeln erhältlich.



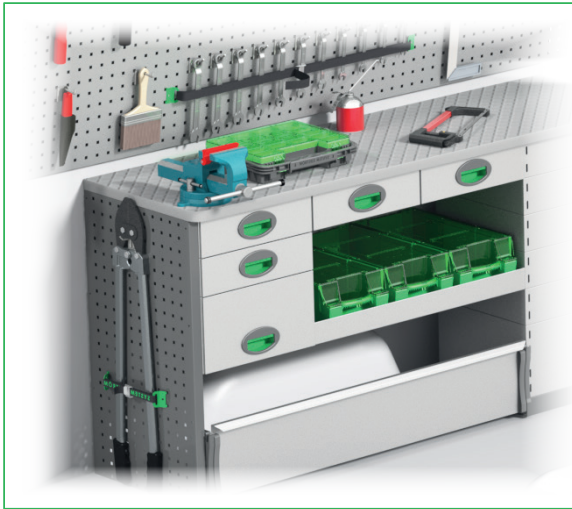
Hakensatz

Anzahl Teile	Art.Nr
25	4319

Spanngurt mit Befestigungen

Beschreibung	Breite	Art.Nr
1200 mm, Nylongurt	25	4365
1000 mm, Gewebegurt elastisch	25	4366

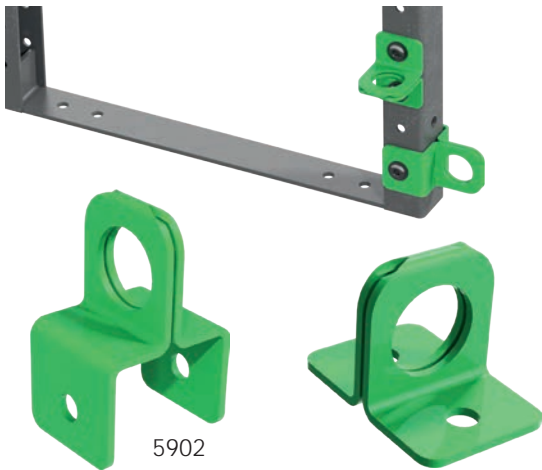
Die Halterungen sind an unsere Lochbleche angepasst.



Zurröse

Tiefe	Breite	Höhe	Ø	Art.Nr
36	58	30	20	5902
46	32	30	20	5903

Wird an der Regalseitenstütze befestigt, zur Sicherung leichter Lasten. 2er-Packung.



5902

5903



Nylonspanngurt

Länge	Breite	Art.Nr
4000	30	5107

2teilig mit Ratsche.



Spanngurt

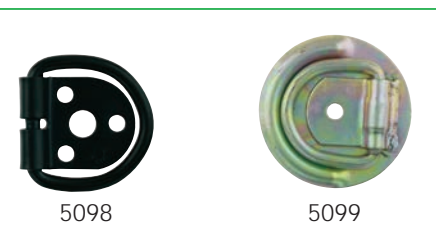
Länge	Breite	Art.Nr
2520	25	5117

2teilig mit Haken.



Spanngurt

Länge	Breite	Art.Nr
2500	25	5118



5098

5099

Zurröse

Art.Nr
5098
5099



Länge	Art.Nr
-	5121
285	5122
Lfd. Meter	Ganze Rolle 10 m.
285	5125

Lastsicherungssatz



SYSTEM EDSTRÖM

F11005 & F11006

Beschreibung

Beschreibung	Art.Nr
Lastsicherungssatz mit Halterung	F11005
Airline-Lastsicherungssatz mit Halterung	F11006
Lastsicherungssatz	5170
Airline-Lastsicherungssatz	5172



5170



5172

Erste Hilfe



F11007

Beschreibung

Beschreibung	Art.Nr
Erste-Hilfe-Set mit Halterung	F11007
Erste-Hilfe-Set	5075
Augenspülung	5076



5075



5076

Papierspender



5084



5083



4070



4387

Beschreibung

Beschreibung	Art.Nr
Papierspender TxBxH 205x319x141 mm	4070
Halterung Feuchttuchspender	4387
Magnethalterung für 5084	5083
Papierspender mit Papier	5084
Papier für 5084	5086



Feuerlöscher

Beschreibung	Art.nr
2 kg, pulver	5055
4 kg, pulver	5056
6 kg, pulver	5057

Wandhalterung inbegriffen.



Klappbare Halterung für Müllsack

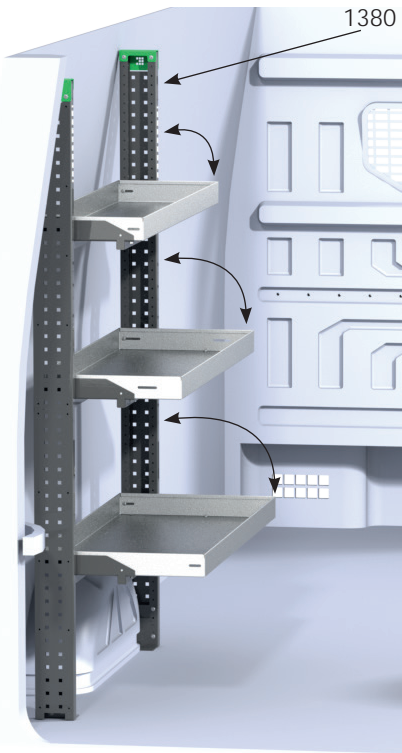
Tiefe	Breite	Höhe	Art.Nr
300	278	87	4385



Wasserkarister

Beschreibung	Art.Nr
Halterung	2976
Wasserbehälter 10 l	2977

Halterung und Behälter werden als separate Artikel verkauft.



Flexi Regalseitenstütze

Tiefe	Breite	Höhe	Info.	Kg	Art.Nr
112	32	1788	2/sats	11,8	1380
112	31	1788	1/sats	4,9	1382

Flexi Wannenthalerung

Tiefe	Breite	Höhe	Passend für	Kg	Art.Nr
275	830	83	784	3,1	1308
275	1043	83	997	3,5	1312
275	1222	83	1176	3,9	1316
275	1435	83	1389	4,4	1322
275	1614	83	1568	4,8	1326

Flexi Regalwinkel

Information	Kg	Art.Nr
Für 160-Wannen, 2/Satz	0,6	1340
Für 300x 400 & 470-Wannen, 2/Satz	1,4	1342

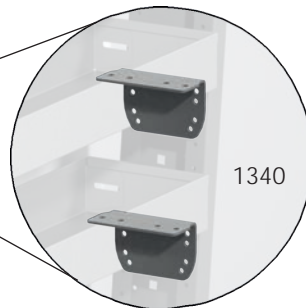
Flexi Gasdämpfer

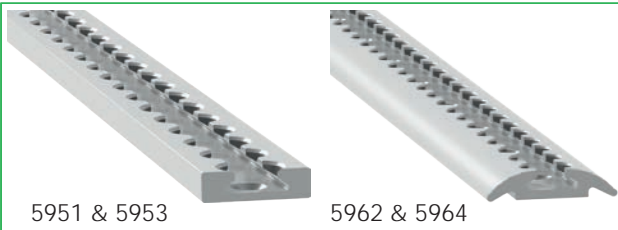
Information	Kg	Art.Nr
2/Satz	0,1	1386

Die Regalseitenstützen können auf die gewünschte Höhe zugeschnitten werden. Bei Montage in einer Flexi Wannenthalerung erhöht sich die Nutzlast der Wannen auf 100 kg bei gleichmäßig verteilter Last. Die Aufgawannen können beim Einbau in vier unterschiedlichen Winkeln montiert werden: 0, 4, 8 bzw. 12°.

Aufgawannen sind gesondert wählbar: 300, 400 bzw. 470 mm tief. Auch für Klappfrontwannen 300 und 470 mm tief geeignet. Eine Wannenthalerung für alle Wannentiefen.

Regalhalterung 1340 & 1342 verwenden, wenn feste und klappbare Wannen kombiniert werden sollen.





5951 & 5953

5962 & 5964

Airline-Schienen

Länge	Kg	Art.Nr
295	0,2	5951
465	0,2	5953
1000	0,8	5962
1500	1,2	5964



2813



2814



5904



5905



5900

5901

Airline-Lastösen

Information	Kg	Art.Nr
Rund-Aluminium	0,0	5900
Gerader schwarzer Kunststoff	0,1	5901



5910



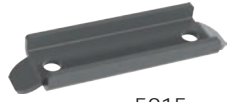
5911

Airline-Beschläge

Information	Kg	Art.Nr
Montagewinkel 53x80x112 mm	0,2	2813
Montagewinkel für Sockel 175x66x15/32 mm	0,3	2814
Beschlag für Regalseitenstütze	-	5904
Beschlag für Sperrholzplatte	-	5905
T-Mutter 2xM6	-	5910
T-Mutter 3xM6	-	5911
Befestigungsschraube M8x25	-	5913
Klemmbeschlag	0,3	5915



5913



5915



5931 - 5935



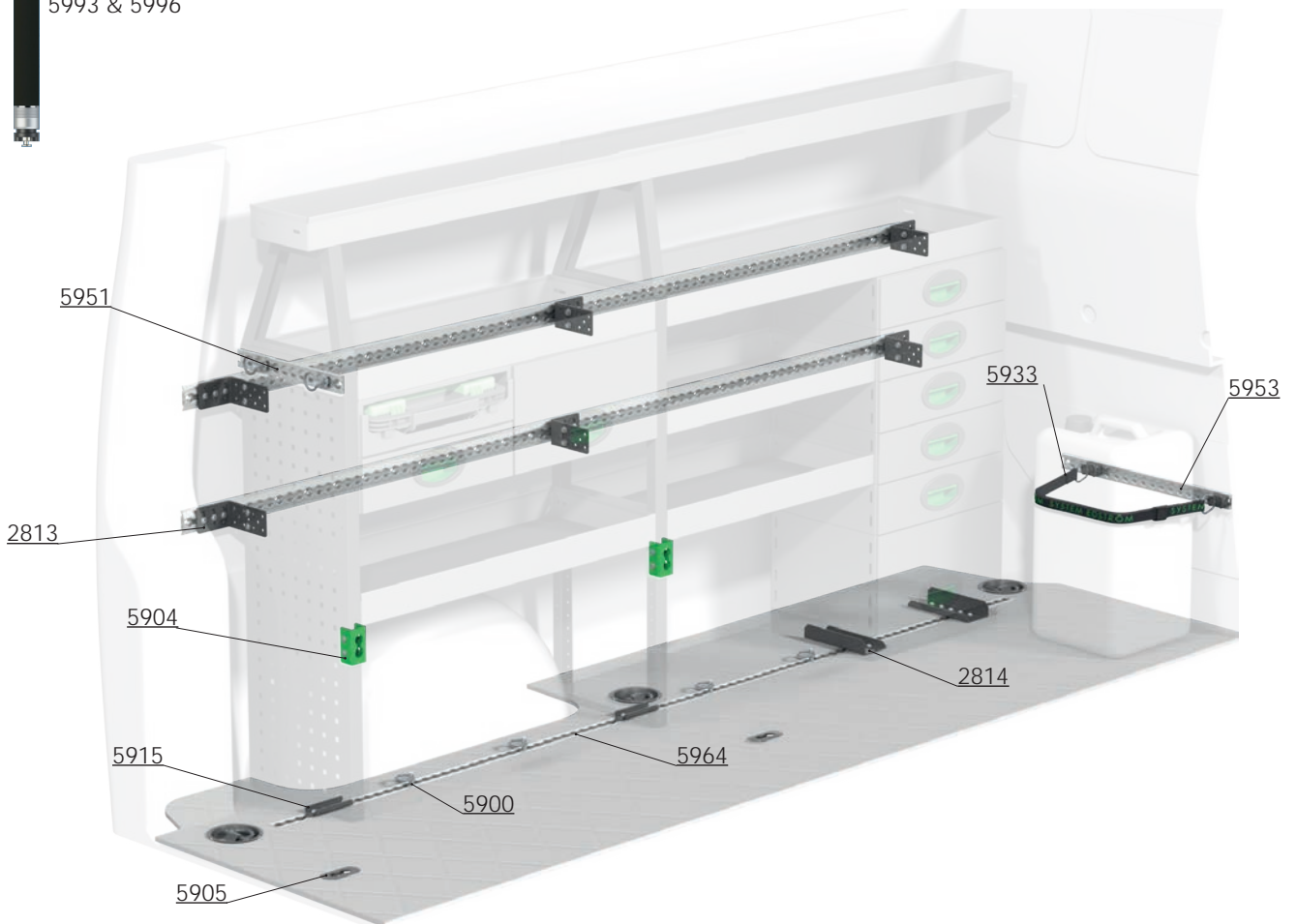
5940

Airline-Spanngurte

Information	Länge	Kg	Art.Nr
Spanngurte	200/ 700	0,1	5931
Spanngurte	200/1200	0,1	5933
Spanngurte	200/2200	0,2	5935
Spanngurte mit Ratsche	500/2500	0,3	5940
Sperrbalken, verstellbar	1100-1660	2,6	5993
Sperrbalken, verstellbar	1600-2160	3,5	5996



5993 & 5996



CarLock



Information

2 Schlösser
3 Schlösser

Art.Nr

5490
5491

Ein Extraverriegelungssystem für ihren Lastbereich, um unangenehme Überraschungen zu vermeiden und im besten Fall Diebe ganz und gar abzuschrecken. Das System wird im Fahrzeug montiert und ist nicht sichtbar. Einschließlich Aufkleber mit dem Hinweis, dass eine Extraverriegelung eingebaut ist. Das System besteht aus 2 bis 3 korrosionsfreien Pistolenschlössern (eins für jede Tür), mit einem 17 mm Verriegelungskolben aus Edelstahl. Sie können auswählen, ob Sie per Fernbedienung verriegeln wollen oder das Fahrzeug bei Verlassen automatisch verriegelt wird. Class-3-Zulassung gemäß Swedish Anti-Theft Association.



Rohrbox für Dachträger



Länge	Breite	Höhe	Kg	Art.Nr
3030	122	123	13,9	8469

Eine Rohrbox, die an beiden Seiten abschließbar ist.

Leiterhalterung für den Fahrzeuginnenraum



Länge	Kg	Art.Nr
2400	5,5	T8900

Eine Leiterhalterung zur Montage innen an der Decke. Die Aluminiumschiene besteht aus zwei Teilen mit Verbindungsstück.



Transporterbeleuchtung



Beschreibung	Länge	Watt	Art.Nr
12/24V, 30 Dioden	500	7,2	5815
Beleuchtungssatz, 2 Lampen		14,4	F8320
Beleuchtungssatz, 3 Lampen		21,6	F8321
Beleuchtungssatz, 4 Lampen		28,8	F8322
Beleuchtungssatz, 5 Lampen		36,0	F8323
Beleuchtungssatz, 6 Lampen		43,2	F8324

Armaturen paarweise erhältlich. B x H 12 x 7 mm. 510–600 lm, 6000–7000 K (Kaltweiß). Ein kompletter Satz besteht aus Armatur 5815, Kabel, Sicherung und Schalter.

Sinuswechselrichter

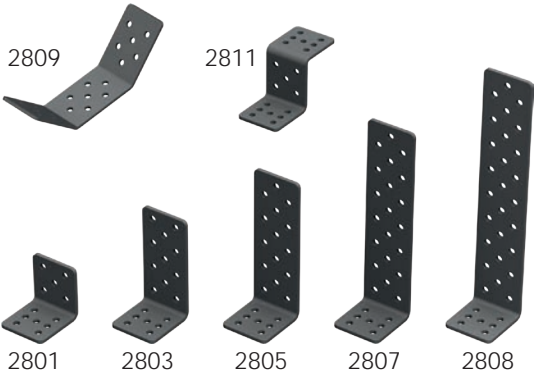


Tiefe	Breite	Höhe	Watt	Kg	Art.Nr
210	106	60	400	1,0	5450

Information:


- Eingangsspannung: 12V
- Eingangsspannung Bereich: 10-15V
- Stromverbrauch, ohne Last: 0,5A
- Effektivität: >90%
- Ausgangsspannung: 230V, 50Hz
- Echte Sinuswelle
- Integrierter USB-Ausgang: 5V, 0,5A





Montagewinkel

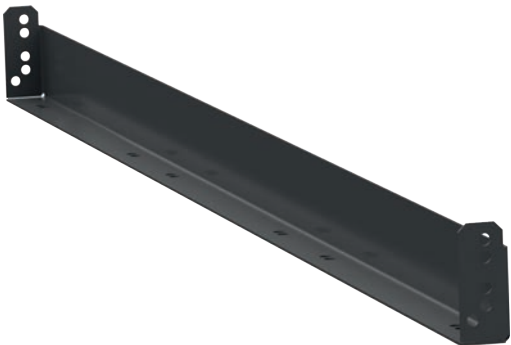
Breite	Abmessung	Art.Nr
53	58 x 58	2801
53	58 x 112	2803
53	58 x 154	2805
53	58 x 209	2807
53	58 x 264	2808
53	80 x 87 x 80	2809
53	58 x 64 x 58	2811



Halteungs-/Winkelschienen


Länge	Abmessung	Kg	Art.Nr
200	26 x 54	0,3	2081
295	50 x 30	0,3	2810
460	50 x 30	0,5	2812
2000	50 x 30 (5-pack)	12,3	2816
1568	50 x 30	2,0	2817
		0,9	7388

2081 wird in eine Regalseitenstütze gesteckt, beispielsweise wenn Sie zwei Regalseitenstützen übereinander montieren wollen.
7388 ist ein Bolzen mit demselben Profil wie unsere Regalseitenstützen.



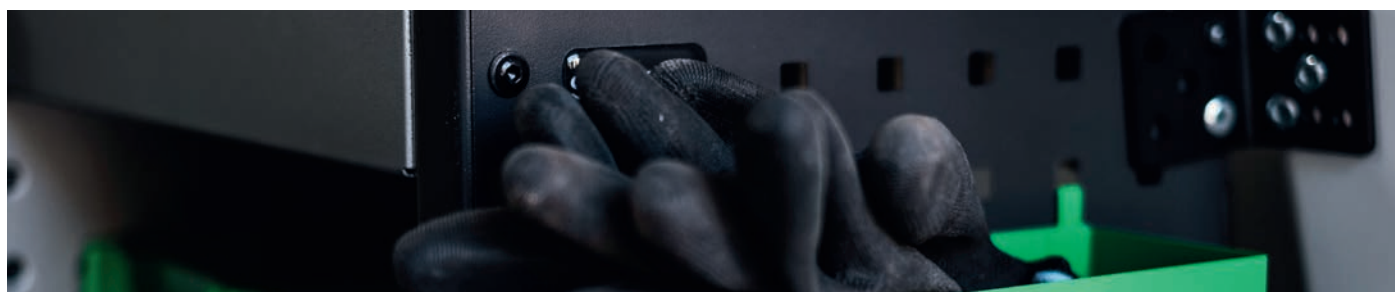
Winkel/ Stützenschienen

Länge	Abmessung	Kg	Art.Nr
605	55 x 30	0,6	2818
694	55 x 30	0,7	2819
784	55 x 30	0,8	2820
907	55 x 30	0,9	2822
997	55 x 30	1,0	2824
1086	55 x 30	1,1	2825
1176	55 x 30	1,2	2826
1210	55 x 30	1,2	2827
1389	55 x 30	1,4	2828
1568	55 x 30	1,6	2829



Konsolen

Tiefe	Höhe	Kg	Art.Nr
160		0,3	1840
300		0,5	1842
	260-410 mm	0,9	1844
	235-410 mm	0,6	2830



Montagesatz



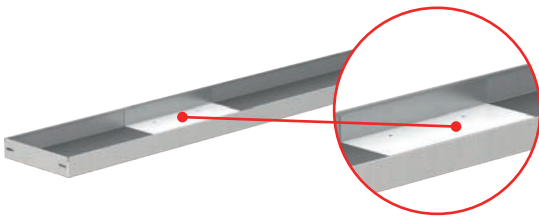
Beschreibung	Teile	Art.Nr
Mischsatz, klein	146	5501
Mischsatz, groß	238	5502
Für Flexi Regalseitenstütze	22	5509
Für Schraubstock und Halterung	57	5510
Für Zwischenböden	93	T5310

Frontklappe



Tiefe	Kg	Art.Nr
160	0,3	1831
300	0,5	1833

Verbindungsstück für Aufgawannen



Tiefe	Breite	Höhe	Kg	Art.Nr
300	400	62	1,3	1834

Auch wenn wir verschiedenste Wannen im Sortiment haben, passen sie manchmal nicht. Mit dem Verbindungsstück können Sie einfach eine zu lange Wanne kürzen oder zwei Wannen zum gewünschten Maß zusammenfügen (nur für 300 mm tiefe Wannen).

Kreuzstrebe

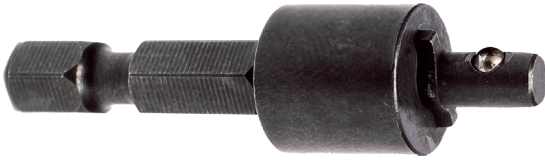


Kg	Art.Nr
0,8	2850

Sie werden hauptsächlich bei der Montage von ausziehbaren Aufgawannen verwendet. Die Kreuzstrebe ist für alle drei Längen unserer ausziehbaren Aufgawannen sowie Regalseitenstützen mit einer Höhe von über 505 mm geeignet. Sie kann außerdem bei der Montage unserer Standardaufgawannen bis 1176 mm Länge verwendet werden.



Einschraubmutter



Information	Pack	Part.No
Einschraubmutter M6x9 mm	1000	7180
Einschraubmutter M6x12 mm	1000	7181
Werkzeug für Einschraubmutter		7182

Schrauben und Muttern



M6

M8



5600



5620



5640



5642



7172

Ø	Länge	Pack	Art.Nr
M6	10	1000	5600
M6	12	1000	5611
M6	16	500	5612
M6	20	500	5614
M6	25	500	5616
M6	35	500	5620
M6	50	100	5624
M6	Mutter	1000	5640
M6	Ø 22	200	5642
M6	Einschlagmutter	1000	7172
M8	16		7113
M8	20		7114
M8	30		7115
M8	35		7116
M8	40		7117
M8	50		7118
M8	60		7119
M8	Mutter		7122
M8	Ø 28		7123
M8	Einschlagmutter		7173

Blindnieten

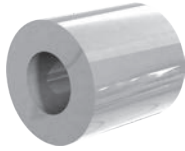


5662



5672

Ø	Länge		Pack	Art.Nr
4,8	10	Stahl		5670
4,8	10	Alu	500	5672
4,8	14	Stahl		5650
4,8	21	Stahl		5652
4,8	30	Stahl		5654
6,4	15	Stahl	1500	5660
6,4	18	Stahl	1500	5661
6,4	22	Stahl	1000	5662
6,4	30	Stahl	1000	5664
6,4	35	Stahl	500	5665
6,4	40	Alu/Stahl	1000	5666



Montagedistanzstück für Lochbleche

Art.Nr
3031



Sprühfarbe

Beschreibung	Art.Nr
Graphitgrau, Spraydose	9007
Hellgrau, Spraydose	9014
Edström-Grün, Spraydose	9015



Inhaltsverzeichnis

300-Chassis	16	Lastschlitten	16
Abdeckplatten	6	Lastsicherungssatz	29
Abdeckung Ausziehrahmen	7	Lastösenschiene	16
Airline-Beschläge	31	Leiterhalterung für den Fahrzeuginnenraum	32
Airline-Lastösen	31	Lochbleche für ausziehbare Auflagewannen	15
Airline-Schienen	31	Lochblech, flach	14
Airline-Spanngurte	31	Lochplatte mit gebördeltem Rand	14
Aktengestelle	25	Montagedistanzstück für Lochbleche	37
Auflagewanne für Kabelrollen	9	Montagesatz	35
Auflagewannen	8	Montagewinkel	34
Aufsatz für Regalseitenstütze	4	Nylonspanngurt	28
Ausziehbare Auflagewannen	7	Papierspender	29
Ausziehbarer Schraubstockhalter	22	Rahmen	16
Ausziehbare Werkzeug-Lochplatte	15	Regalseitenstützen	4
Ausziehbare Werkzeuggestalt	14	Ringhaken	26
Ausziehrahmen	15	Rohrbox für Dachträger	32
Batteriehalterung	26	Schaumstoffeinlagen	6
Blindnieten	36	Schlagschrauberhalterung	26
CarLock	32	Schlauch-/Kabelhalter	24
Dokumentenklammer	26	Schrauben und Muttern	36
Dosenhalter	27	Schraubstock	22
Einschraubmutter	36	Schränke und Spinde	17
Einstiegsgriff	25	Schubladen	5
Erste Hilfe	29	Schubladeneinsätze	6
Extendable Vice Holder/Bench	22	Seitenstützenaufsatz	4
Feuerlöscher	29	Sicherheitsriegel	12
Foldable Vice Holder/Bench	22	Sinuswechselrichter	33
Frontklappe	35	Sockel	6
Frontklappen	10	Spanngummi	28
Gasflaschenhalter	23	Spanngurt	28
Gasflaschenschrank	17	Sprühdosenhalter	27
Gewinkelter Doppelhaken	26	Sprühfarbe	37
Gummiklammer	26	Transparenter Deckel für Kunststoffkästen	11
Gummimatten für Auflagewannen	13	Transporterbeleuchtung	33
Gummimatten für ausziehbare Auflagewannen	12	Trennbleche	7
Hakensatz	27	Trennbleche für Auflagewannen	8
Halte-/Winkelschienen	34	Trennbleche für Klappfrontwannen	10
Innenraumbox	17	Universalhaken	26
Justierbare Auflagewannen mit Klappe	9	Unterteiler für Kunststoffkästen	11
Kastenhalterung für Klappfrontwannen	11	Verbindungsstück für Auflagewannen	35
Klappbare Halterung für Müllsack	29	Verlängerungsfuß für Seitenstütze	4
Klappfrontwannen	10	Verriegelung für Lochbleche	27
Kleiderhaken	26	Wasserkammer	29
Klemmleiste	27	Werkbänke	25
Koffereinsätze	18	Werkzeughalterung	26
Kofferkonsole	19	Werkzeugkoffer	18
Koffer-/Pakethalterung	24	Werkzeugkoffer/Aktengestell	19
Kofferschienen	18	Werkzeugkoffergehäuse	18
Konsolen	34	Werkzeugkofferlagerung	19
Kreuzstrebe	35	Werkzeugschubladen	17
Kugellagersatz für Wannen	9	Winkel/ Stützenschienen	34
Kunststoffkästen	11	Zubehör Schraubstockhalter	22
Körbe für Werkzeuggestalt	24	Zurröse	28
Lasteinsatz	17		

INFORMATION



ALLGEMEINES

System Edström Billredningar AB ist nach SS-EN ISO 9001:2015 zertifiziert, damit wir administrative Qualität und eine hohe Liefersicherheit gewährleisten können.

Alle zur Herstellung von System Edström Produkten verwendeten Materialien sind recyclingfähig.

Wir sind nach SS-EN ISO 14001:2015 zertifiziert.



HINWEIS

Dadurch dass Sie eine System Edström Einrichtung für Ihr Nutzfahrzeug gewählt haben, haben Sie den ersten und wichtigsten Schritt hin zu einem sicheren und funktionellen mobilen Arbeitsplatz getan. Ab jetzt hängt die Sicherheit und Funktionalität Ihres Arbeitsplatzes ganz von Ihnen ab.

Hinweis:

Sie als Fahrer tragen letztendlich die Verantwortung dafür, wenn Sie selbst oder andere Personen durch eine nachlässige Sicherung der Last zu Schaden kommen.

Achten Sie darauf, dass Sie die maximale Nutzlast nicht überschreiten!



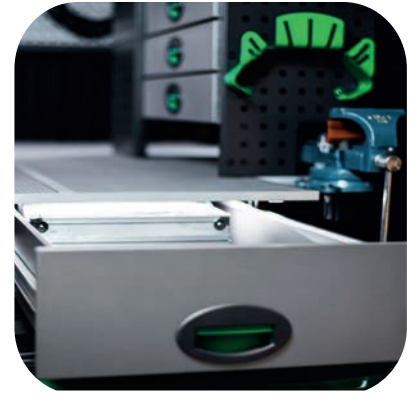
SICHERHEIT

Wir führen regelmäßig Crashtests unserer Ausrüstung gemäß der für Fahrzeug-einrichtung geltenden Norm INRS NS 286 am RISE Research Institute of Sweden AB durch.

Weitere Tests werden in verschiedenen Testanlagen durchgeführt, beispielsweise Schütteltests, die die langjährige Anwendung auf der Straße simulieren. Weiterhin führen wir eigene Zug- und Drucktests durch, um unter anderem die Festigkeit der Lastsicherungsprodukte zu überprüfen.

Mehr zu diesen Tests erfahren Sie auf unserer Homepage www.systemedstrom.com.





Bitte scannen Sie diesen Code für Preisinformationen.



Bis zu 5 Jahre Garantie



Crash getestet



Schwedisch-made

SYSTEM EDSTRÖM

SYSTEM EDSTRÖM BILINREDNINGAR AB
Raseborgsgatan 11
164 74 Kista
Schweden

Bestellung +46 (0)10 102 95 00
Verkauf +46 (0)10 102 95 01
Zentrale +46 (0)8 590 920 20
info@edstrom.se